

Coronavirus CivActs Campaign (CCC) सँ सरकार, सञ्चार माध्यम, संघसंस्था आ आम नागरिक बिचक सूचनाके दुरी कम कएक देशभैरसं संकलन कएल गेल हल्ला, नागरिकक जिज्ञासा आ प्रश्नसभ संकलन कए तथ्य पता लगाएक आम नागरिकके सूचित करैत अछि । एहिसं आम नागरिकक आवश्यकताके पहिचान करवाक साथे हल्लासभक कोनो नकारात्मक असर पहुँचावस पहिलेहि सान्दर्भिक तथ्य आम नागरिक सभमे प्रवाह कए जोखिम न्युनिकरण करैत अछि ।

कोरोना महामारीके अवधिमे २०७७ आश्विन १३ गते तक विदेशसं नेपाल फिर्ता आबवला नेपालीके प्रदेशगत संख्या



स्रोत: <https://ccmc.gov.np/>

नेपाल अपडेट



मनोज पासवान जलेश्वर बजारमे कामके सोजी करैत । ऊ कोभिडसँ बच भारतके चेन्नईसँ काम छोईइक पैदल फिर्ता आएल छलाह ।

तस्बिर: राकेश प्रसाद चौधरी

परिक्षण

पिसिआर परिक्षण: १०,३३,९४७

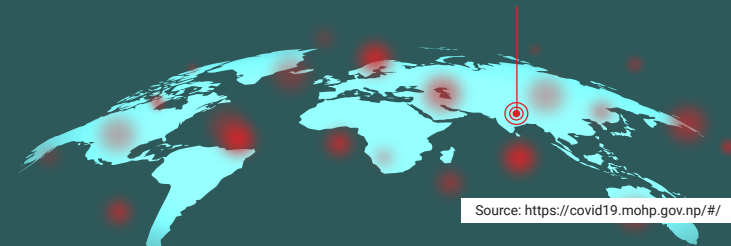
पोजेटिव: ७९,७२८

उपचाररत: २१,३८०

मृत्यु: ५०९

सन्चो भएका: ५७,३८९

नेपाल



Source: <https://covid19.mohp.gov.np/#/>

हल्ला र तथ्य



बजारमे मिथानोल मिश्रित ह्याण्ड सेनिटाइजर भेटलै । बेचमे रोक लगेक कहैत छै । ई कहके मतलब कि छै ? ई कि असर करतै ?

ई कहके मतलब एकटा विषाक्त रसायन छै । ऊ मिथानोल रसायन आदमीमे स्वासप्रश्वास, नुह, चमरा आ आँईखके माध्यम सँ शरीरमे प्रवेश करैत छै । अई सँ खोकी लगनाई, कपार दुखेनाई, चक्कर एनाई, मन घुईम क उल्टी भेनाई, कमजोरी लगनाई, श्वास फेरमे कठिनाई भेनाई, छाल सुरखा तथा लाल भेनाई, दृष्टि धुमिल भलक दृष्टि गुम सकनाई आ आदमीके जान समेत जालसकैत छै । अखनतक कोन कोन कम्पनीके ह्याण्ड सेनिटाइजरके बेचविखनमे सरकार रोक लगेने छै कहिक औषधी ढब्यवस्था विभागके वेबसाईट www.dda.gov.np मे देख सकैत छी ।

स्रोत: <https://cutt.ly/af3CHaM>



स्थानीय तहद्वारा कृषकके पहिचान कर घुमि शिविर करतै कहादन । तेकर मतलब कि भेलै ।

कृषक वर्गिकरणके लेल आधार तथा जरूरतके तथ्यांक सहित राषिय डाटाबेश तयार कर स्थानीय तह घुमि शिविर सञ्चालन करब कहने छै । एहन शिविर सँ कृषक सूचिकरण सम्बन्धी जनचेतना जगोनाई, कृषकसभके विवरण सफटवेयरमे राख सहजीकरण केनाई आ ओत राखलगेल विवरण प्रमाणिकरण कर सहजीकरण करतै ।

स्रोत: <https://www.mofaga.gov.np/news-notice/2120>



कि नेपालमे पर्वतारोहण या पद यात्राके लेल विदेशीके भिषाके लेल नेपाल स्थित ट्राभल एजेन्सीके सिफारिस कर परतै ?

पर्वतारोहण या पद यात्राके लेल विदेशसँ आबवला पर्यटकके नेपाल आब सँ पहिले नेपालके भिषा प्राप्त केने होब परतै । लेकिन, सम्बन्धित देशमे नेपालके भिषा उपलब्ध नै होबवला अवस्थामे या समुहमे पर्वतारोहण या पदयात्राके लेल नेपाल आब चाहवला पर्यटक दलके नेपाल स्थित ट्राभल या ट्रेकिङ एजेन्सीके समन्वयमे पूर्व स्वीकृती लल नेपाल आब सकत कहने छै । एकर मतलब ट्राभल एजेन्सीके सिफारिस चाही नै छै ।

स्रोत: <https://www.tourismdepartment.gov.np/pages/notices/33/204>



उर्जा मन्त्री विद्युत महशुल सम्बन्धी सञ्चार माध्यममे बाजल छलाह । कि भादव महिनाके विजलीके महसुल तिर नै परतै ?

भादव महिनामे देशके अधिकांश जगहसभपर कोभिड - १९ के संक्रमणके कारण सँ लकडाउन भेलै आ तै सँ महशुल भुक्तानीमे असहजता आएल बातके मध्यनजर कल नेपाल विद्युत प्राधिकरण उपभोक्तके किछ सुविधा देबवला छै । अई सन्दर्भमे २०७७ साल भादव महिनाके महशुल भुक्तानी केलापर छुट तथा थप दस्तुर लागावला समय हेरफेर कएलगेल छै । २०७७ आश्विन २२ गते तक महसुल भुक्तानी केलापर कोनो थप शुल्क नै लगतै । आश्विन २३ गते सँ ३० गते तक भुक्तानी केलापर ५ प्रतिशत मात्रे थप दस्तुर लगतै ।

स्रोत: https://www.nea.org.np/admin/assets/uploads/supportive_docs/52073931.pdf

WhatsApp मार्फत हमरासभके विषयमे नियमित ताजा जानकारी पाब

१. आहाके कन्ट्याक्ट लिस्टमे +2760806146 एड कर
२. उपरका कन्ट्याक्ट नम्बरमे Nepal लिख्क म्यासेज पठाउ

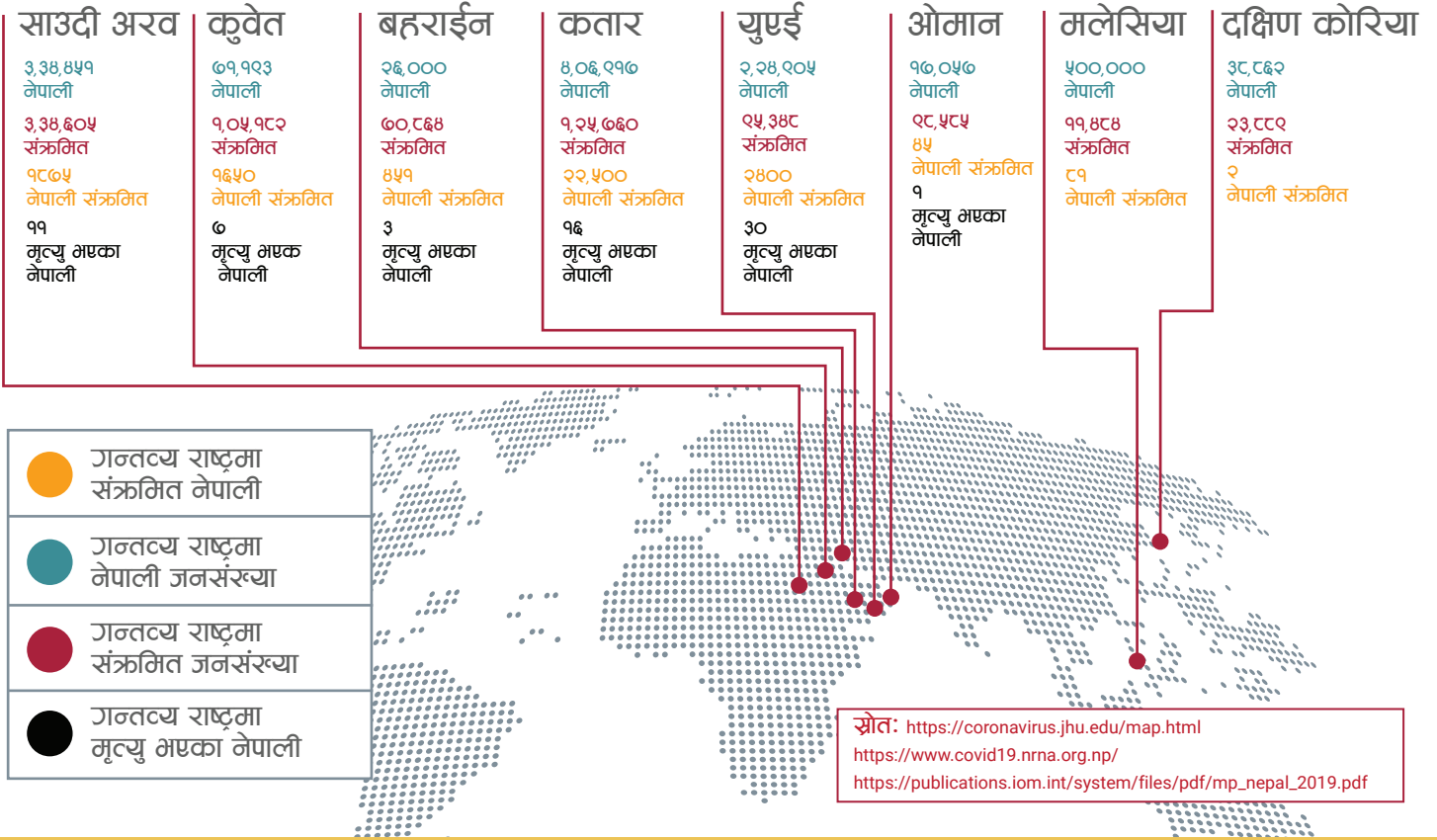


COVID-19
को बारेमा बुझ्न निःशुल्क हटलाईन
viamo द्वारा प्रस्तुत

कोभिड - १९ सम्बन्धि मंगनियेमे जानकारी लेबके लेल आहाके NTC सिमकार्ड सँ
32900 मे डायल करु

Open Migration

मुख्य गन्तव्य राष्ट्रमा रहेका नेपाली कामदार



ShramikSanjal

कतारमे श्रमिकके कम्पनी परिवर्तन करकाल अपनाबपरवला नयाँ प्रकृया

कतारद्वारा आनलगेल नयाँ कानून अनुसार आब रोजगार दाता कम्पनी परिवर्तन केलापर NOC नै चाहवला ब्यवस्था केने छै । अईके लेल हमरासभके कोन प्रकृया अपनाब परत से बात एत समेटलगेल छै :

- अखन काम कलरहल कम्पनीके जानकारी देब । यदि काम शुरु केला २ वर्षसँ कम भेल छै त ९ महिनाके, २ वर्षसँ बेसी छै त २ महिनाके आ करारमे समयावधी तोकलगेल छै त ३० दिन पहिले सूचना देब पइत । करारपत्रमे समयावधी नै तोकलगेल छै त, ५ वर्ष बाद मात्रे ६० दिनके सूचना देब पइत ।
- रोजगारदाता परिवर्तनके सूचना दैतकाल कतारके श्रम मन्त्रालयके सूचना प्रणाली Electronic Notification system या ADLSA के लिंक <https://bit.ly/ADLSA-ENS> मे जालक अखन काम करहल (छोड चाहल) कम्पनीके सभभौतापत्र (ईप्लोईमेन्ट अफर), अपने जायलागल कम्पनीके अफर लेटर आ कम्पनी परिवर्तन कर भरने फारम लगाएतके कागजात संलग्न कलक पठाब परैत छै । तेकर बाद कामदार आ जाय चाहवला रोजगारदाता कम्पनीके SMS सँ जानकारी अबैत छै ।
- नयाँ रोजगारदातासँगे रोजगार करार करवला रोजगारदाता कम्पनीके कामदारसँगेके छलफलमे करार पत्र बनाएब । से करार पत्र कतारके श्रम मन्त्रालयसँ प्रमाणिकरण Digital Authentication करके लेल <https://elcr.adlsa.gov.qa/> लिंकमे जाऊ ।
- आब कतारके नयाँ आइ डी बनावके काम शुरु भेलै । करार पत्र प्रमाणिकरण (Authenticated) भेलाके बाद नयाँ रोजगारदाता कम्पनी कतार आइ डी के लेल Ministry या Interior मे आग्रह करतै आ नयाँ रोजगारदाता कम्पनीसँ कतार आइ डी आ हेल्थ कार्ड बनादेब पइतै ।

www.facebook.com/shramik.sanjal सँ आँहा प्रत्येक रविदिन, बुधदिन आ शुक्रदिन साँठमे युएई समय (8:00 PM), Qatar, KSA, Kuwait (7:00 PM) Malaysia (12 Midnight) मे हमरासभके प्रत्यक्ष देख सुन सकैत छी ।

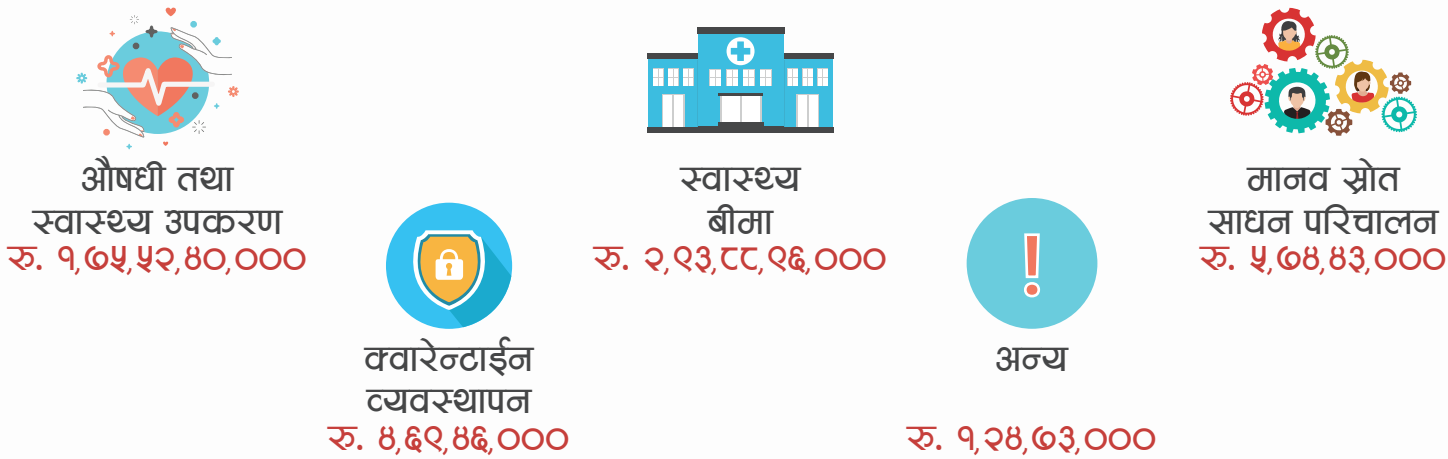
\$ फलो द मनी - खर्चको अर्थ

२०७७ साल श्रावण मसान्त सम्म कोभिड - १९ को
सन्दर्भमा भएको जम्मा खर्च

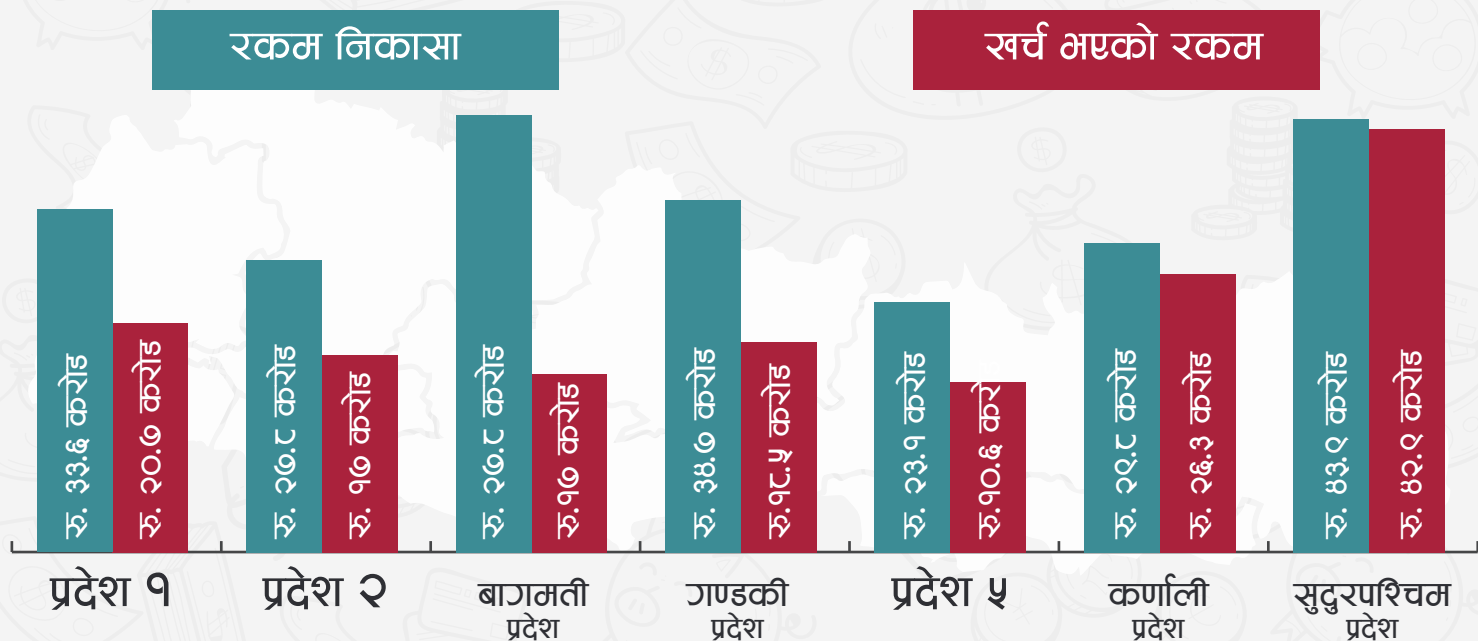
१३ अर्ब ३७ करोड



संघिय सरकारमा भएको खर्च शिर्षक



प्रदेश सरकारले गरेको खर्च





डा. बिनोद पराजुली

प्रमुख कन्सल्टेण्ट, सिद्धार्थ बाल तथा महिला अस्पताल (आम्दा) बुटवल

"कोरोनाके संक्रमण बढि रहितो अपन नियमित कार्यसम्पादन कलरहल छी । ईलाज कराब आबवला धियापुतासभके अपना कारण सँ संक्रमण नै होई से सचेत छी । संक्रमित चिकित्सक आरो बहुतेके संक्रमण कर सकैत अछि तै सावधानी अपनाबैत छी । लकडाउनके समय होई या लकडाउन ढिला भेल समय इलाजके लेल आबवला प्रत्येक बिमारीके प्रत्यक्ष भेटक, आब नै सकल के मोवाइल, भाइवर, फेसबुक म्यासेन्जर, ह्वास एपसँ समेत परामर्श दरहल छी । जनस्वास्थ्यसँगे सरोकार राखवला बिषयसभमे समूदायके सुचित करके उदेश्यसँ बहुतो सार्वजनिक सञ्चारमाध्यम मार्फत धारणा राखैत आएल छी ।"

हुमकला पन्थी

सिनियर अनमी निरिक्षक, गजेडी स्वास्थ्य चौकी, रुपन्देही

"दैनिक ४० सँ ५० टा बिमारी सेवा लेब स्वास्थ्य चौकी आबैत अछि । लक्षण भेल त चिन्हाईत अछि, लेकिन नै भेल सँ केना बाँचव आ अपन परिवारके सेहो केना बचाएब से चिन्ता लागल रहैत अछि । मास्क लगाक मात्रे स्वास्थ्य चौकी आब सर्वसाधारणके आग्रह करैत छी । कतेको सेवाग्राही त मास्क लगाब सँ बेसी पिताईत अछि । रुपन्देहीके सैनामैना बनकटामे रहल आपन घर सँ दैनिक आवाजाही करैत छी । पहिले नजिक आबवलासभ अखन दुरी कायम कलक रहैत अछि । एना देखला सँ खुशी आ दुःख दुनु अनुभव होईत अछि । स्वास्थ्यकर्मीके देखके समाजके दृष्टिकोण कोरोनाके महामारी सँगे नकारात्मक भरहल छै ।"



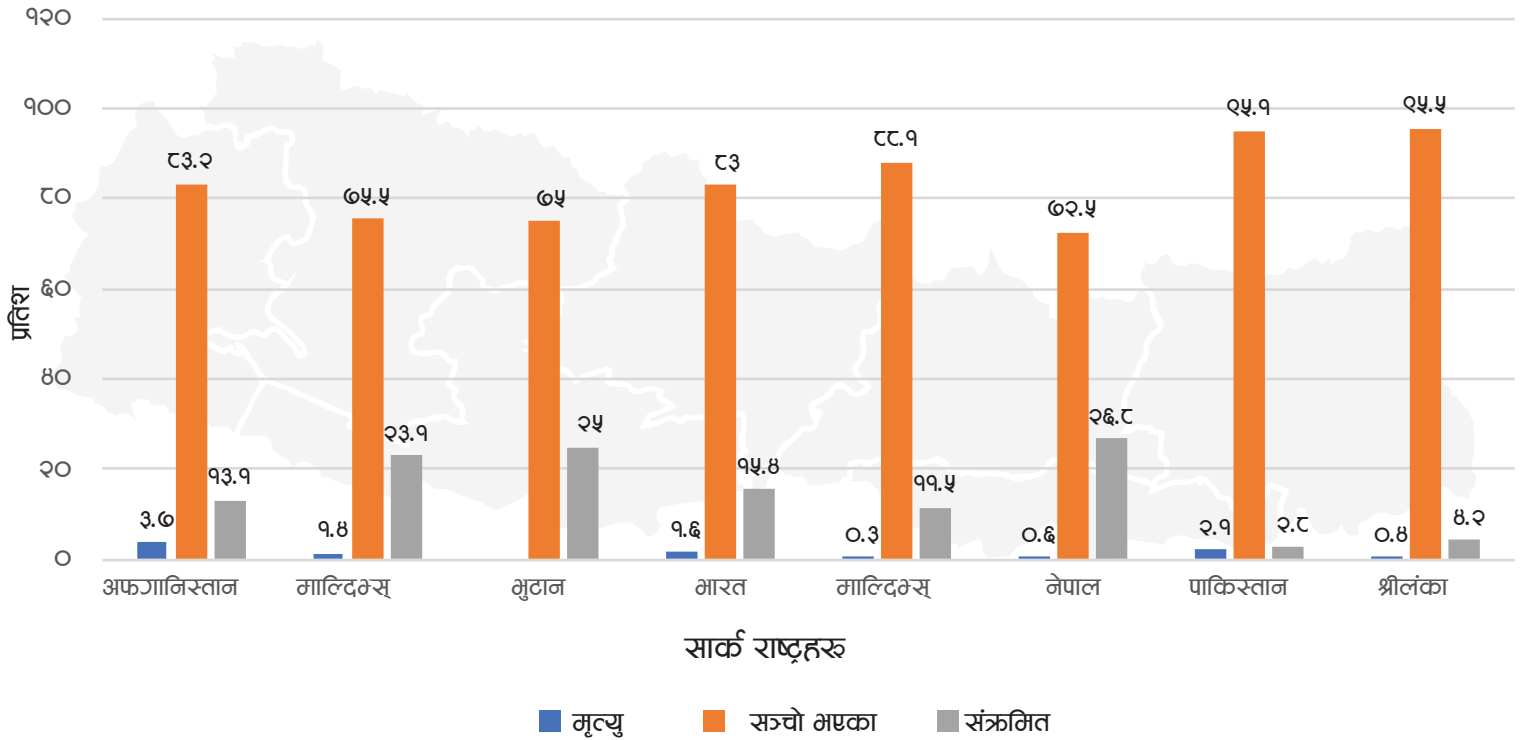
अरबिनचन्द्र आचार्य

हेल्थ असिस्टेण्ट, केरवानी स्वास्थ्य चौकी रुपन्देही

"देवदह आदर्श बहुमुखी क्याम्पसमे बनाएल गेल आइसोलेसन सेन्टरके ल्याब(वस्थापनमे खटल छी । संक्रमितसँगे नजिक भलक काम कर परला सँ डर त छैहे, ओहु सँ बेसी घरमे रहल बच्चा आ वृद्धा मायके चिन्ता लागैत अछि । माय मधुमेहके बिमारी छथि । हमरा कारण सँ घरमे कोनो भवितब्य नै होई तै मे सचेत छी । शुरुशुरुमे त क्वारेन्टीन मे रहलौ । अखन मुदा घर सँ आवाजाही करैत छी । स्वास्थ्यकर्मी देखक खुशी होबसँ बेसी दुरी कायम केने देखैत छी । साथीभाईसभ सेहो तोल त आइसोलेसन सेन्टरसँ आएल हेबे न कहिक अलग भजाईत अछि । तथापी सेवाप्रति गर्व लगैत अछि ।"

नेपालमे कोभिड-१९ के जम्मा संक्रमित आ सकृय संक्रमितके अनुपातके सार्कके आरो देशसंगेके तुलनात्मक अध्ययन

सार्क राष्ट्रसभमे सकृय संक्रमित, निक भेल आ मृत्यु भेल ब्यक्तिके प्रतिशत

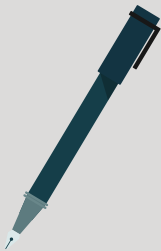


सार्कक आरो राष्ट्रसभके तुलनामे नेपालमे कोभिड-१९ सँ निक होबवलाके दर कम आ सकृय संक्रमितके दर उच्च छै । अई सँ नेपालमे आरो संक्रमणके दर बढ़के क्रममे छै से देखाबैत छै । किछ शर्त बाहेक लकडाउन खुला भेल छै । साथसाथे पाबैनतिहारके समय सेहो नजिक आबिरहल अवस्थामे अखनके तथ्यांक सेहो अखने संक्रमण नियन्त्रणमे एतै से संकेत नै करैत छै ।

स्रोत: HEOC, MoHP, SitRep

DISCLAIMER

अई अंकमे समेटल गेल हल्ला, सवाल तथा सूचनासभ, बहुतेरास संस्था तथा व्यक्ति, नेपाल सरकार स्वास्थ्य तथा जनसंख्या मन्त्रालय आ विश्व स्वास्थ्य संगठनके वेबसाईट, सामाजिक सञ्जाल, ७ टा प्रदेशमे रहल कम्युनिटी फ्रन्टलाईनर्स आ सिमिक एक्सन टिम विगत एक सप्ताहमे बहुते आदमीसभसंगेके प्रत्यक्ष तथा अप्रत्यक्ष संवादसँ संकलन कएल गेल छै । विषयके महत्व, सान्दर्भिकता आ तीव्रताके ध्यान दलक हल्ला, सवाल तथा जिज्ञासासभ छनौट कएल गेल छै । अई अंकमे समेटल गेल जानकारी बुलेटिन प्रकाशित भेल मिति तक सत्य छै ।



Coronavirus CivActs Campaign is brought to you by
Accountability Lab Nepal.

 **accountabilitylab**
communities

 @CivicActionTeams

 @civacts

 @CivActs